



Pieds de coteaux des Wateringues du Nord
Zones inondables par
ruissellement et accumulation
Carte d'application pour les décisions
individuelles d'urbanisme



Communes de WARHEM,QUAEDYPRE,HOYMILLE

Maître d'oeuvre

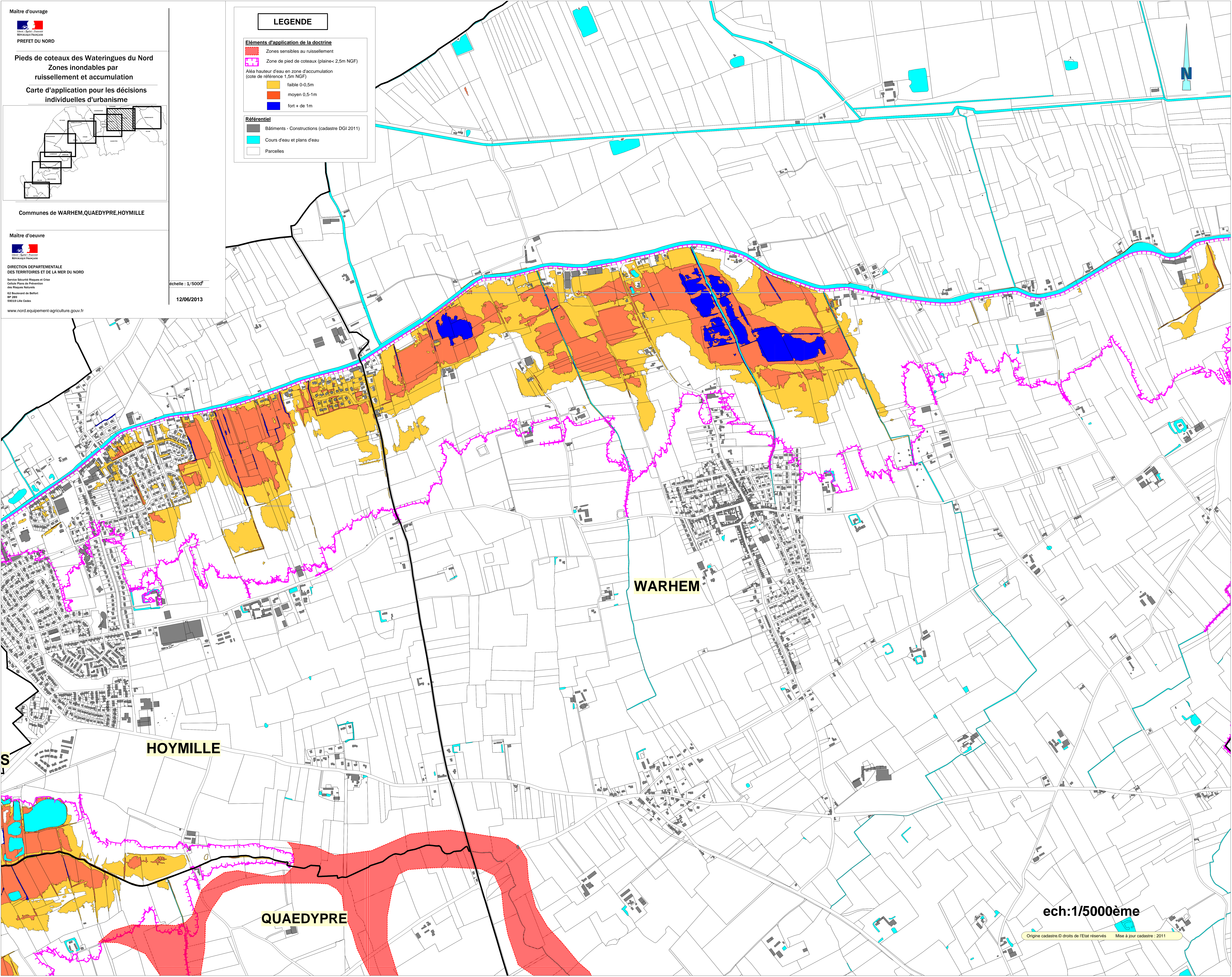


DIRECTION DEPARTEMENTALE
DES TERRITOIRES ET DE LA MER DU NORD
Service Sécurité Risques et Crise
Cellule Plans de Prévention
des Risques Naturels
62 Boulevard de Berlin
BP 289
59633 Lille Cedex
www.nord.equipement-agriculture.gouv.fr

échelle : 1/5000^e
12/06/2013

LEGENDE

- Eléments d'application de la doctrine**
- Zones sensibles au ruissellement
 - Zone de pied de coteaux (plaine < 2,5m NGF)
 - Aléa hauteur d'eau en zone d'accumulation (cote de référence 1,5m NGF)**
 - faible 0-0,5m
 - moyen 0,5-1m
 - fort + de 1m
- Référentiel**
- Bâtiments - Constructions (cadastre DGI 2011)
 - Cours d'eau et plans d'eau
 - Parcelles



WARHEM

HOYMILLE

QUAEDYPRE

ech:1/5000^{ème}